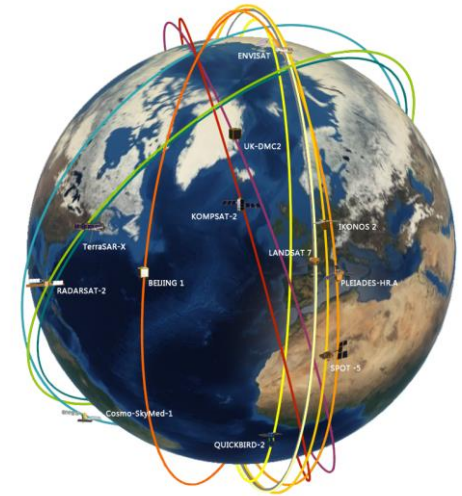
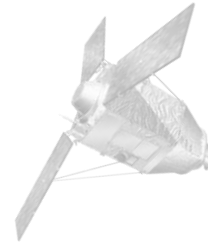


La télédétection pour cartographier et mesurer l'évolution de l'occupation des sols et des ressources naturelles

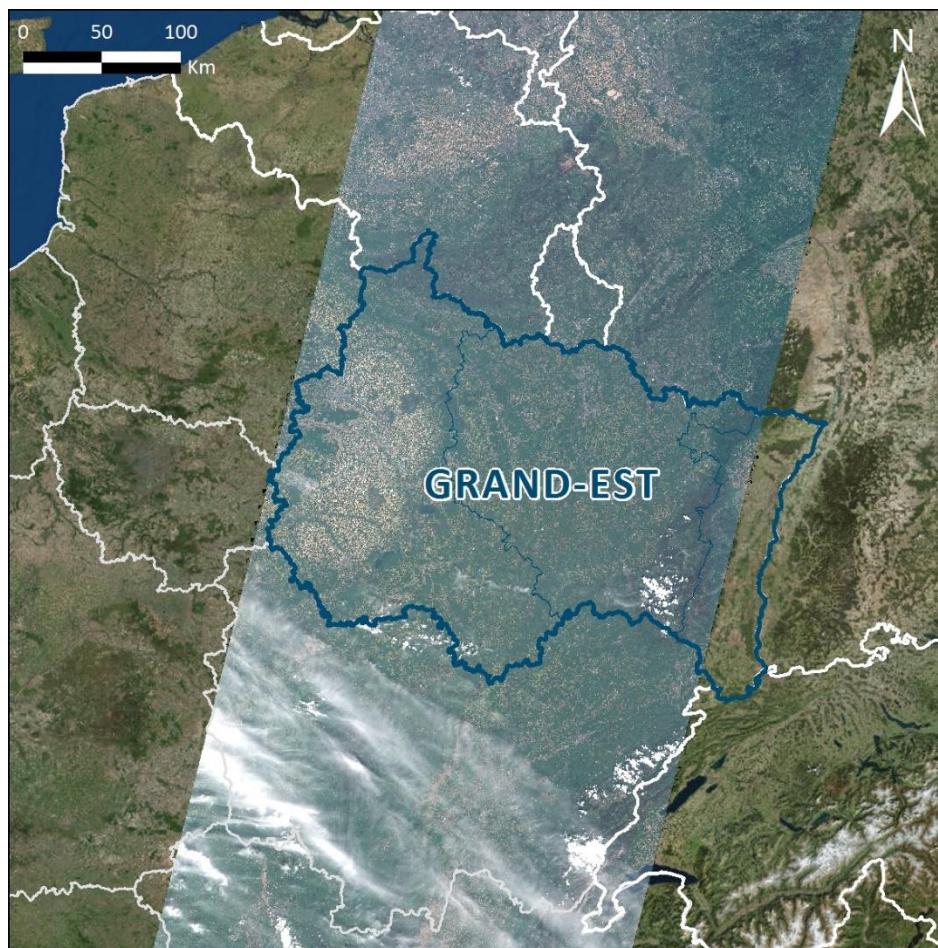
Exemple de la forêt

Henri GIRAUD – ICube-SERTIT



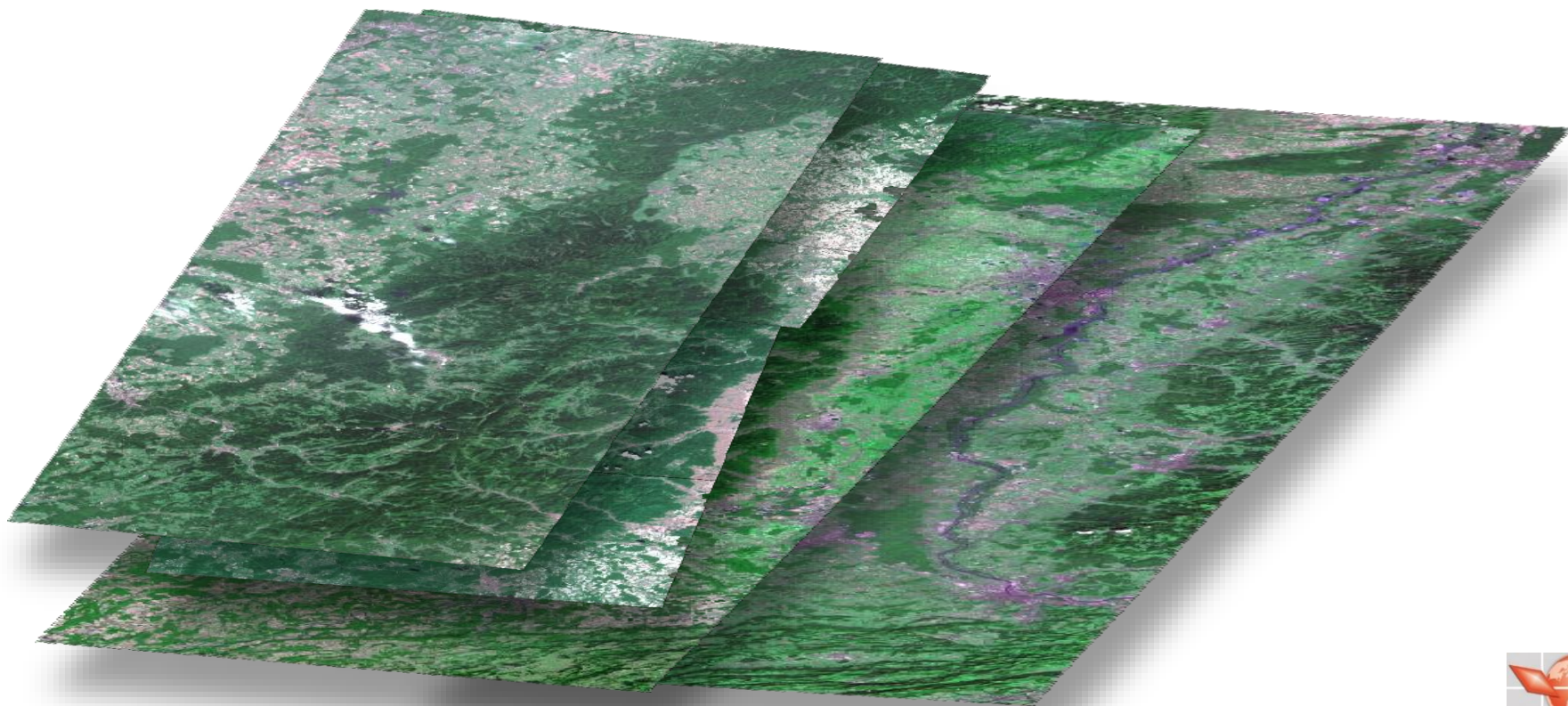
LE COUVERT FORESTIER OBSERVE ET SUIVI PAR SATELLITE

Vision synoptique, à la fois transrégionale et transnationale



LE COUVERT FORESTIER OBSERVE ET SUIVI PAR SATELLITE

Revisite répétée et régulière

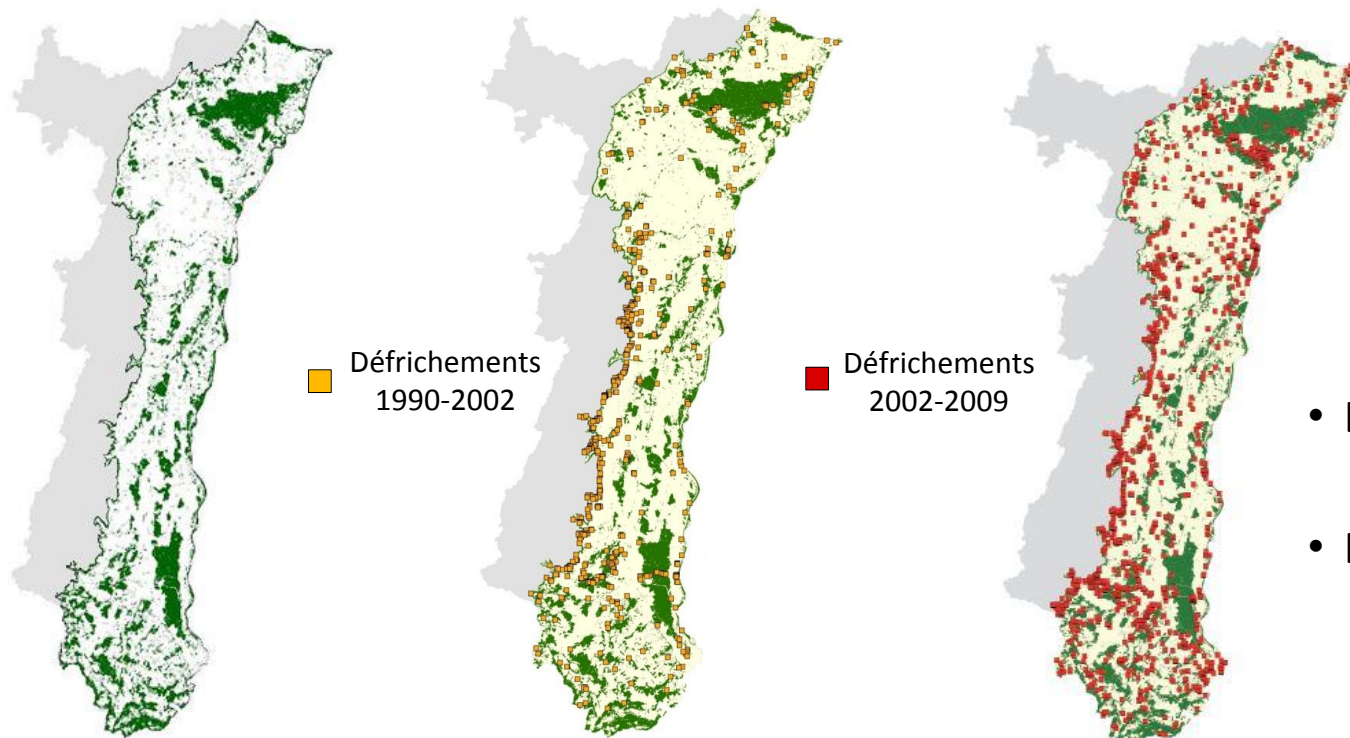


LE COUVERT FORESTIER OBSERVE ET SUIVI PAR SATELLITE

Suivi et surveillance de la disparition des surfaces boisées en Plaine d'Alsace

Nécessité de préserver le foncier forestier rhénan mise en évidence lors de l'établissement des Orientations Régionales Forestières (ORF) pour une gestion durable de la forêt

Avec le soutien financier
de la DRAAF



■ Défrichements
1990-2002

■ Défrichements
2002-2009

⇒ Diminution des
surfaces boisées :

- De 59 ha par an entre
1990 et 2002
- De 87 ha par an entre
2002 et 2009

Etat de la forêt en 1990

Evolution 1990 - 2002

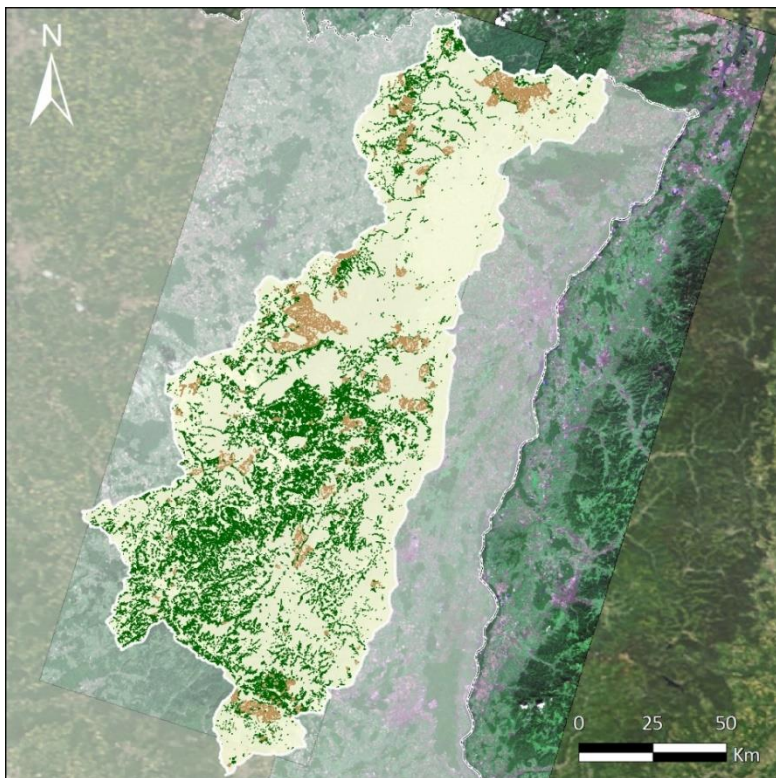
Evolution 2002 - 2009





LE COUVERT FORESTIER OBSERVE ET SUIVI PAR SATELLITE

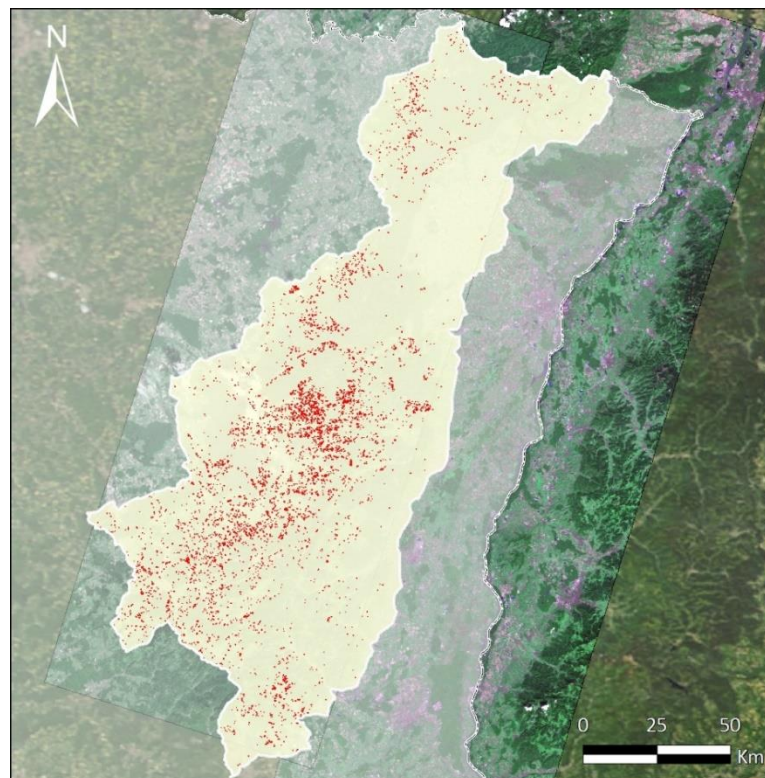
Evolution des petites forêts privées de résineux du massif vosgien


Cartographie des résineux en 2003



-  Résineux de la forêt privée (hagis)
-  Résineux de la forêt privée à PSG

Cartographie des coupes entre 2003 et 2009

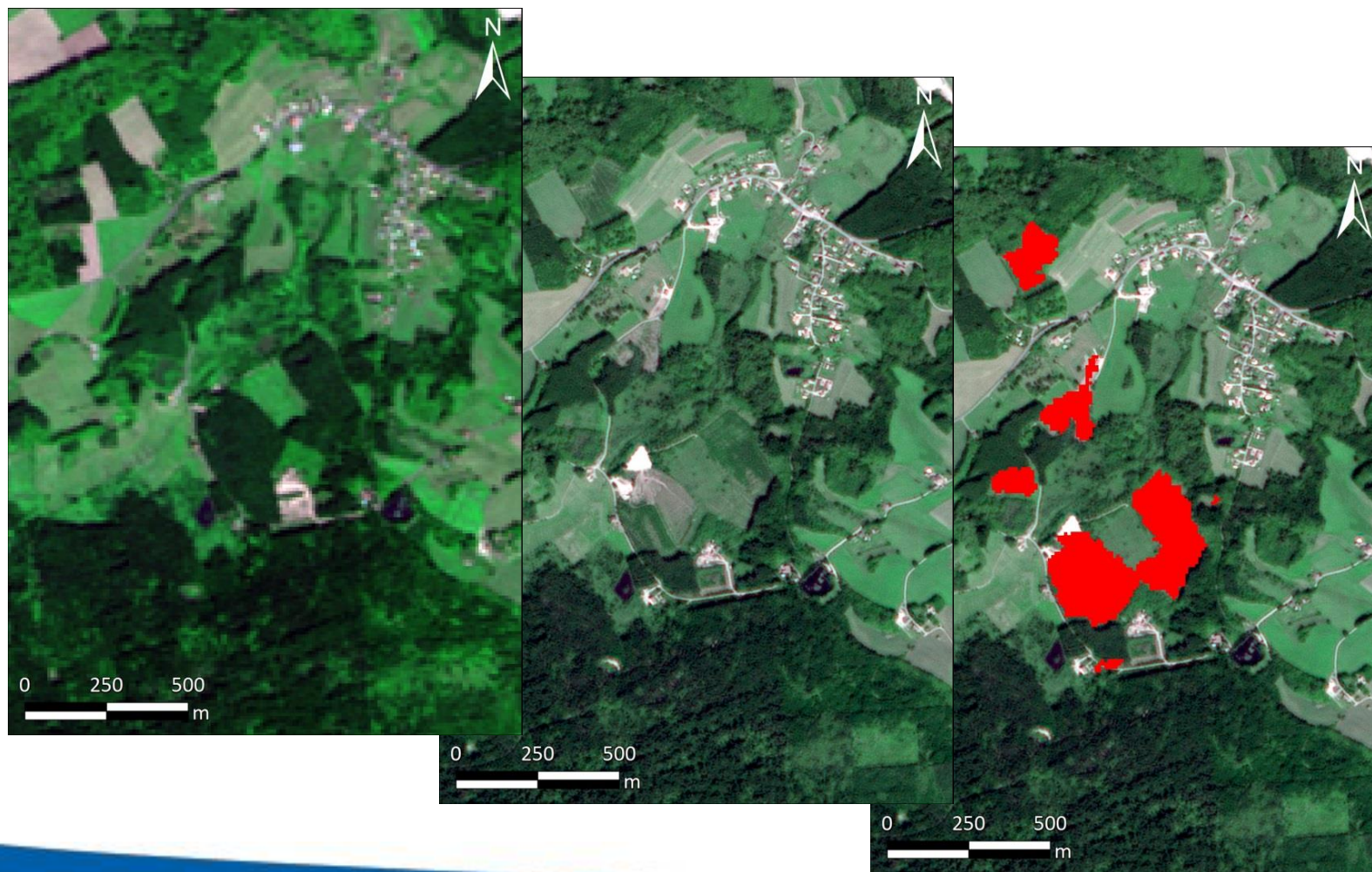


-  Coupes détectées parmi les résineux de la forêt privée (hagis) entre 2003 et 2009



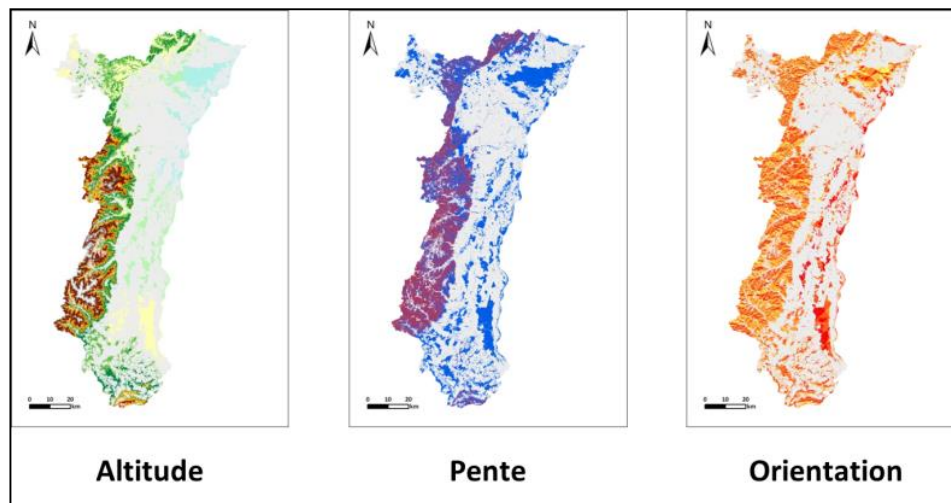
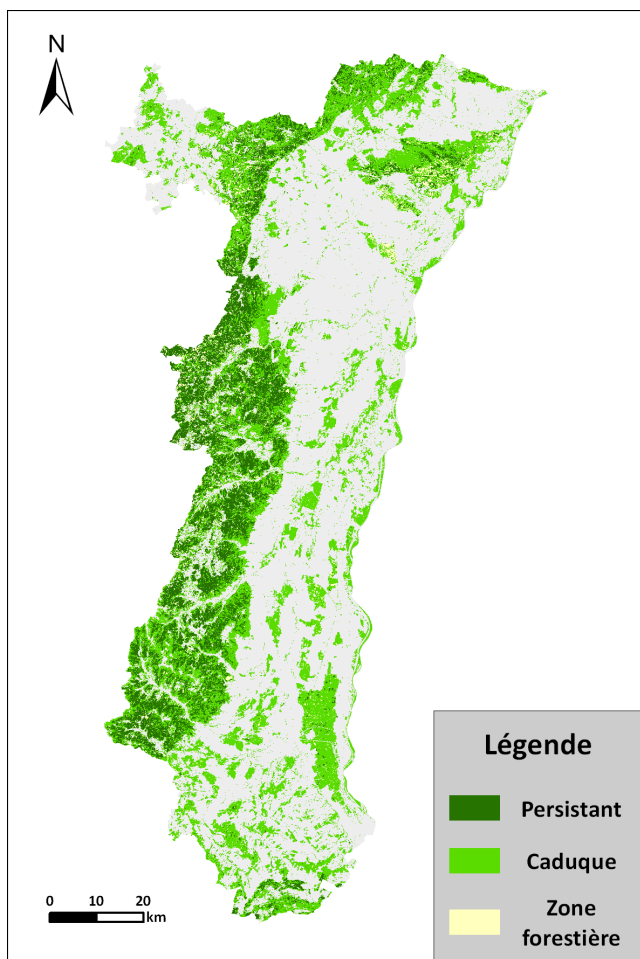
LE COUVERT FORESTIER OBSERVE ET SUIVI PAR SATELLITE

Evolution des petites forêts privées de résineux du massif vosgien



LE COUVERT FORESTIER OBSERVE ET SUIVI PAR SATELLITE

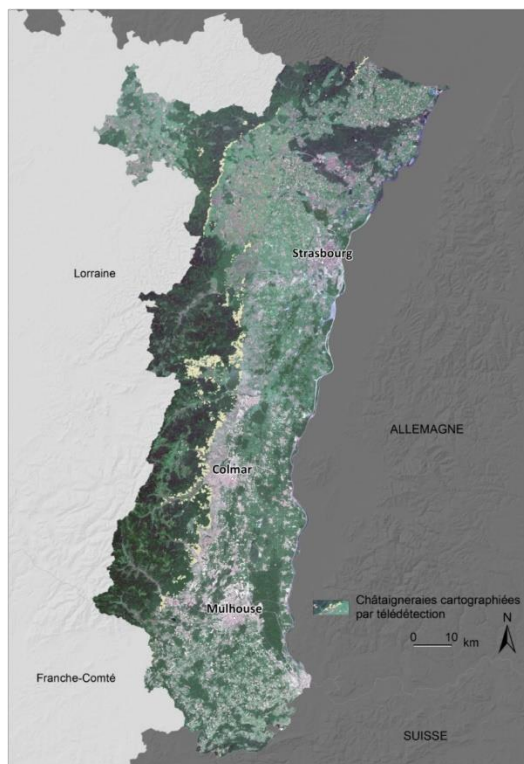
Préparation d'une base de données de référence utilisable
en cas de nouvelle tempête



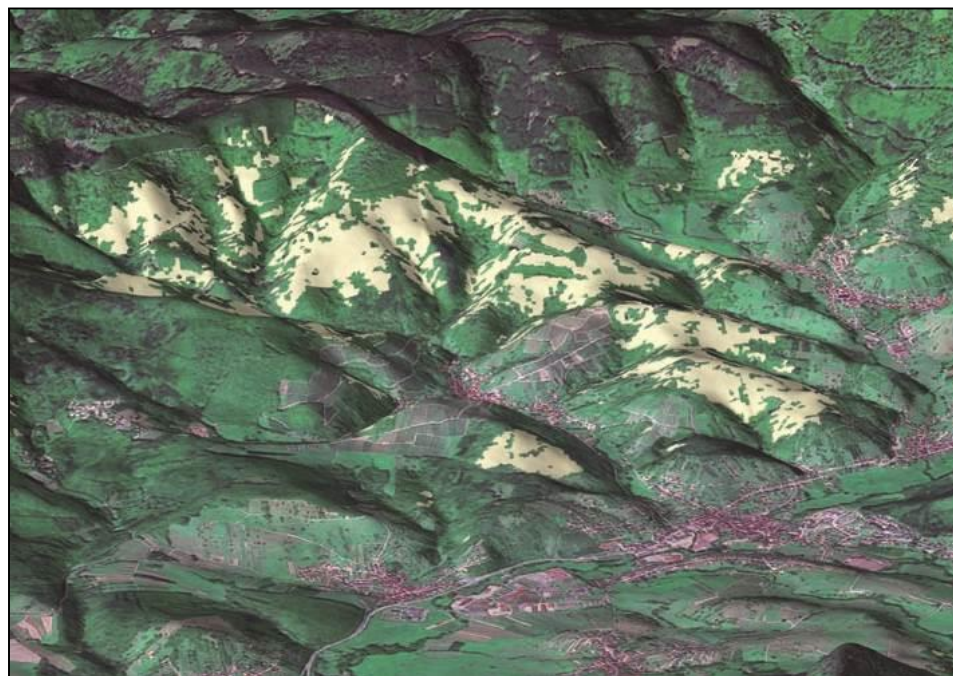
LE COUVERT FORESTIER OBSERVE ET SUIVI PAR SATELLITE

Différenciation des essences forestières - Le cas du châtaignier en Alsace

Cartographie des châtaigniers en Alsace



Extrait de la cartographie des châtaigniers - Vue en 3D



Projet franco-allemand
(INTERREG IV - Rhin Supérieur)

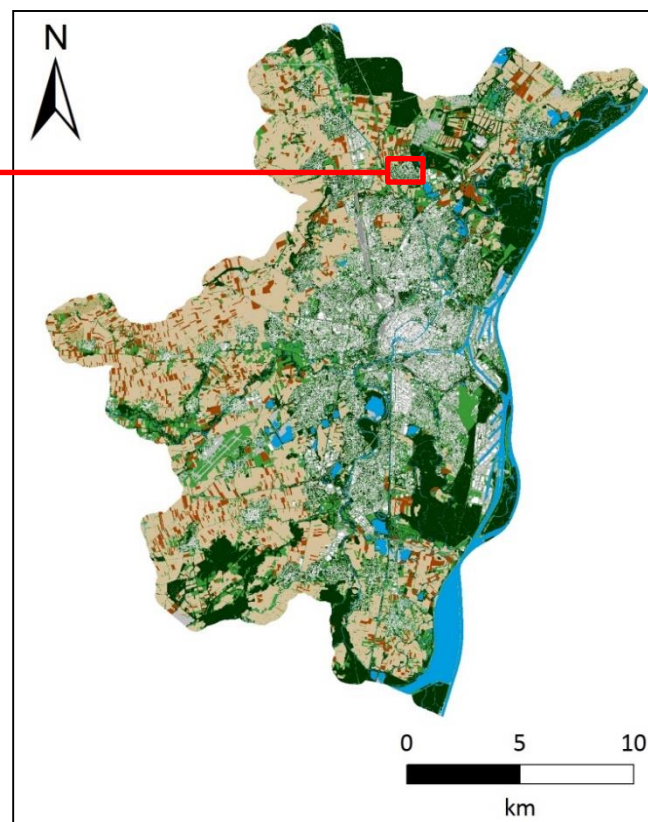


European Regional Development Fund
European Territorial Cooperation
2007-2013



LE COUVERT FORESTIER OBSERVE ET SUIVI PAR SATELLITE

Cartographie fine de la trame verte en milieu urbain et péri-urbain



Extrait de la cartographie de la trame verte superposée sur une des images satellite utilisées (Pléiades)



Merci de votre attention

Questions ?

*Henri GIRAUD
ICube-SERTIT
henri.giraud@unistra.fr
<http://sertit.u-strasbg.fr/>*

